

# 村山地域融雪情報提供システム研究会モデル展示場データ

## 設置している融雪商品のランニングコスト一覧

ロードヒーティング電気部門						
	※	A社	B社	C社		
	電気 自動制御	電気 自動制御・ 一部手動	電気 自動制御	電気 自動制御		
融雪面積 (㎡)	27.0	25.0	25.0	25.0		
平成15年12月	電気等使用料金 計	913	417	1,501	637	
	稼働日	3	1	7	2	
	待機日	3	2	0	1	
	平均使用料金	152	139	214	212	
	1㎡あたり平均使用料金	5.6	5.6	8.6	8.5	
1月	電気等使用料金 計	6,485	17,430	9,925	10,450	
	稼働日	20	26	27	25	
	待機日	0	0	0	0	
	平均使用料金	324	670	368	418	
	1㎡あたり平均使用料金	12	26.8	14.7	16.7	
2月	電気等使用料金 計	4,440	8,571	4,005	5,049	
	稼働日	19	23	24	23	
	待機日	1	0	1	1	
	平均使用料金	222	373	160	210	
	1㎡あたり平均使用料金	8.2	14.9	6.4	8.4	
3月	電気等使用料金 計	1,218	2,563	1,430	1,777	
	稼働日	5	9	8	8	
	待機日	1	0	0	0	
	平均使用料金	203	285	179	222	
	1㎡あたり平均使用料金	7.5	25.0	7.2	8.9	
平成15年度	電気等使用料金 計	13,056	28,981	16,861	17,913	
	稼働日	47	59	66	58	
	待機日	5	2	1	2	
	平均使用料金	251	475	252	299	
	1㎡あたり平均使用料金	9.3	19.0	10.1	12.0	
融雪面積 (㎡)	27.0	25.0	25.0	25.0		
平成16年12月	電気等使用料金 計	407	1,872	414	1,792	
	稼働日	3	9	5	7	
	待機日	2	0	2	2	
	平均使用料金	81	208	59	199	
	1㎡あたり平均使用料金	3.0	8.3	2.4	8.0	
1月	電気等使用料金 計	6,279	9,893	4,837	10,715	
	稼働日	21	22	27	27	
	待機日	3	2	0	0	
	平均使用料金	262	412	179	397	
	1㎡あたり平均使用料金	9.7	16.5	7.2	15.9	
2月	電気等使用料金 計	6,050	4,074	5,362	8,057	
	稼働日	27	27	28	28	
	待機日	1	0	0	0	
	平均使用料金	216	151	192	288	
	1㎡あたり平均使用料金	8.0	6.0	7.7	11.5	
平成16年度	電気等使用料金 計	12,736	15,839	10,613	20,564	
	稼働日	51	58	60	62	
	待機日	6	2	2	2	
	平均使用料金	223	264	171	321	
	1㎡あたり平均使用料金	8.3	10.6	6.8	12.8	

## 「山形県むらやま融雪商品モデル展示場」の電気料金データ 平成15年度

電気部門 ロードヒーター					
	施工区分	※	A社	B社	C社
		ロード	ロード	ロード	ロード
〔基本料金 （施工時調査）〕	電圧(V)	200	200	200	200
	電流(A)	21.6	-	9.625	21.25
	電力(W)	4,320	-	1,925	4,250
〔電力量料金 （現地メーター）〕	稼働前	14	15	133	14
	稼働後	1,858	4,108	2,515	2,544
	使用量(KW)	1,844	4,093	2,382	2,530

## 「山形県むらやま融雪商品モデル展示場」の電気料金データ 平成16年度

電気部門 ロードヒーター					
	施工区分	※	A社	B社	C社
		ロード	ロード	ロード	ロード
〔基本料金 （施工時調査）〕	電圧(V)	200	200	200	200
	電流(A)	21.6	-	9.625	21.25
	電力(W)	4,320	-	1,925	4,250
〔電力量料金 （現地メーター）〕	稼働前	1,858	4,108	2,515	2,544
	稼働後	3,867	6,656	5,768	5,768
	使用量(KW)	2,009	2,548	3,253	3,224

# Hapsh 融雪

商標登録  
申請中

## 電気融雪システム

# Hapsh 融雪



融雪は  
「Hapsh」に  
おまかせ!

### 幸栄建設株式会社 環境事業部

〒999-3705 東根市宮崎五丁目1-37  
 TEL 0237-43-2362 FAX 0237-43-2366  
<https://sun-eco.jp>  
 meil : info@sun-eco.jp

取扱店

# 階段・スロープ・玄関先・駐車場の融雪なら

# Hapsh

電気融雪ロードヒーティング

「Hapsh」の構造

**ゴムマット + ウレタン配合接着剤 + 電気ヒーター** で

従来より工費も維持費も安く、工期のかからない融雪工事が可能です。

## 1 安全性もバッチリ

透水性能があるゴムマットを利用するので表面がぬれていても滑りにくく安全です。弾力性に優れ、歩行時に足腰への負担を軽減します。また自動車が通過しても大丈夫です。

## 2 工期が短く、工費も安価

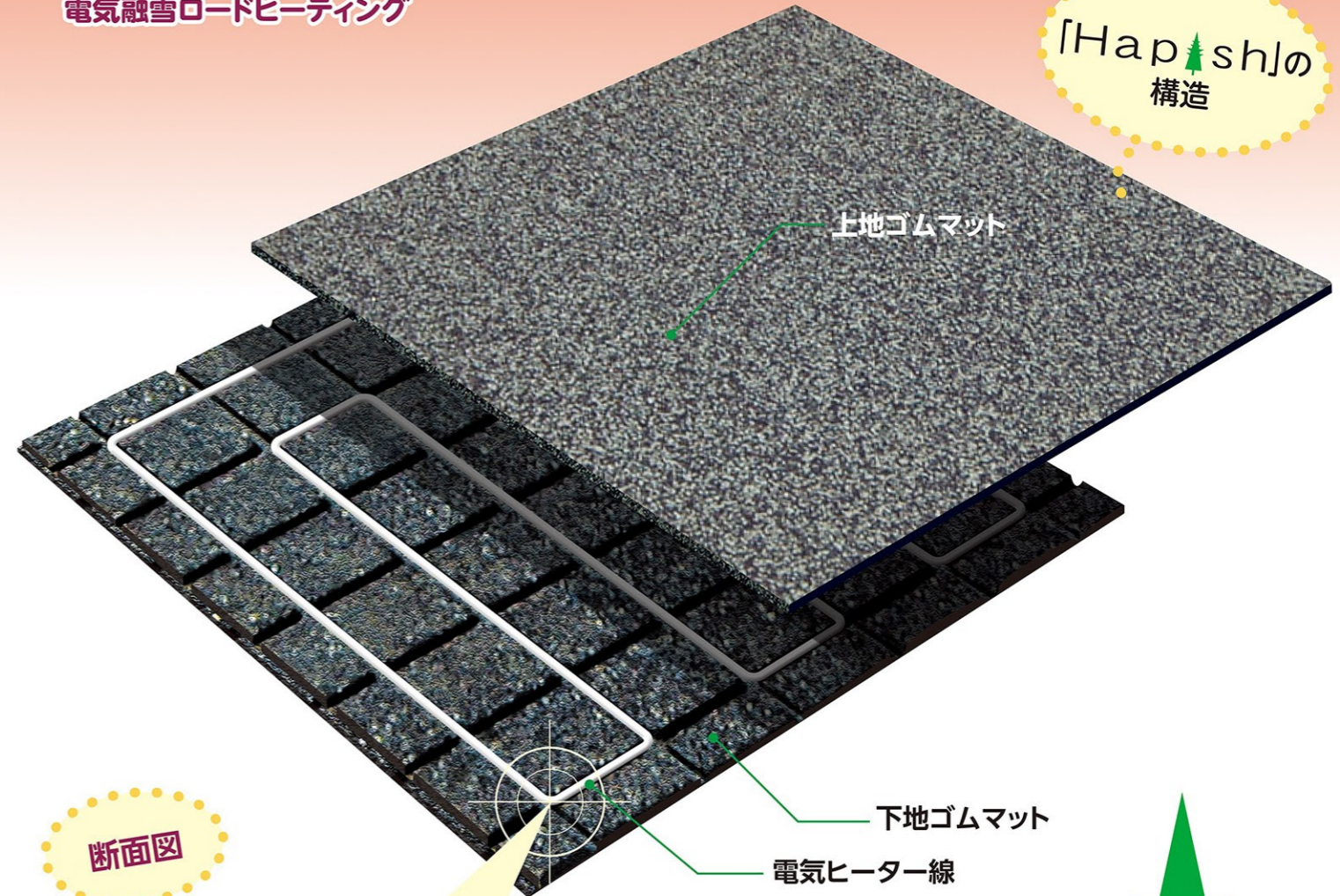
既存施設に貼る施工なので工期を大幅に短縮します。また従来のモルタル工法に比べ工費も非常に安価です。

## 3 融雪能力が高く、電気代もお得

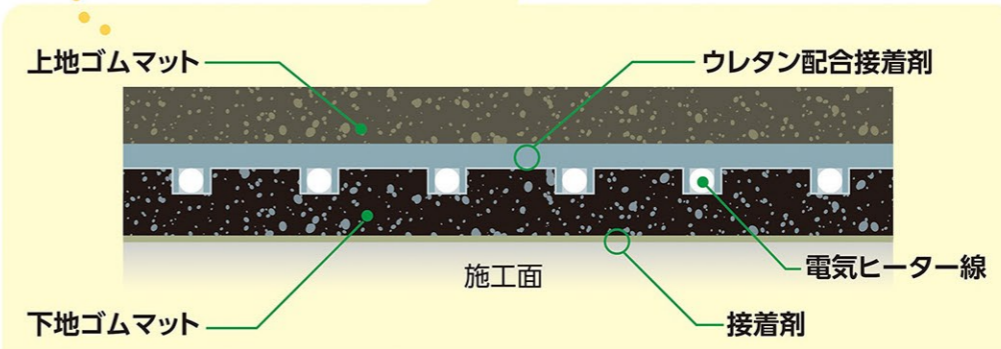
- ヒーター部から雪面まで1cm。熱がすぐ伝わり立ち上がり早い。
- 内部接着剤にウレタンを混合するため、発熱効果によって熱効果が大幅に向上します。
- 降雪センサーで自動的に電源が入ります。
- 5cmピッチの溝に1㎡あたり20mのヒーターを敷設することにより最大の効果を発揮します。

## 4 豊富なカラーバリエーション

ゴムマットの色は、種類が豊富。お好みの色をお選びいただけます。



### 断面図



「Hapsh」は、電気ヒーター線をゴムマットではさみ込む構造です。加工性に優れているので、平面はもちろんスロープや階段の施工も可能です。

「Hapsh」は  
様々な場所で  
施工できます。

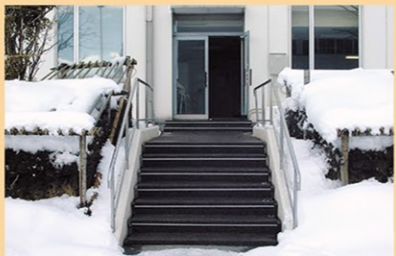
### 施工実績



山形市屋上駐車場



山形市マンション玄関前



東根市地内通用口



山形市住宅玄関前



村山市住宅玄関前



東根市住宅階段



山形市医院玄関前



山形市住宅ガレージ前



山形市保育園駐車場



小国町住宅階段



山形市住宅ガレージ前



山形市住宅玄関前



小国町工場社員食堂前



山形市商店駐車場

